

# НАЦИОНАЛЬНЫЙ МУЗЕЙ АТОМНОЙ НАУКИ И ПАМЯТИ ТРАГЕДИИ НА ЧЕРНОБЫЛЬСКОЙ АТОМНОЙ ЭЛЕКТРОСТАНЦИИ

---

через сохранение исторической памяти  
к мирному использованию атомных технологий

# Цель и научный задел проекта

## Цель:

осуществить концептуализацию исторической памяти трагедии на Чернобыльской АЭС

и создать площадку для проведения образовательных, научных и культурных мероприятий, способствующих:

Воспитанию молодого поколения;

расширению знаний об истории атомной отрасли Беларуси и перспективах использования ядерных технологий в мирных целях, о применении атомной науки в прошлом, настоящем и будущем;

Повышению престижа отраслевых профессий и популяризации науки


## Научный задел проекта:

**Объект исследования** - история аварии на Чернобыльской АЭС в 1986 году

**Предмет исследования** - музей атомной науки и памяти трагедии на Чернобыльской атомной электростанции как инструмент сохранения исторической памяти и продвижения научных знаний

**Достижение поставленной цели проекта происходит в процессе решения ряда задач:**

1. На основе аналитического обзора литературы раскрыть основные вехи в истории аварии на ЧАЭС
2. Установить сущностные характеристики и направленность мероприятий правительства по ликвидации аварии и ее последствий
3. Проанализировать основные направления и особенности туристической деятельности в зоне отчуждения
4. Создать теоретико-методологическую базу для организации музея




“ Народ, не знающий  
своего прошлого,  
не имеет будущего ”

Михаил Ломоносов

## Авария на Чернобыльской АЭС

В ночь на **26 апреля 1986** года на Чернобыльской атомной электростанции произошел взрыв реактора. Эта катастрофа является одной из крупнейших техногенных катастроф XX века и крупнейшей в истории атомной энергетики. Взрыв выбросил в воздух более 50 тонн летучих радиоактивных веществ, которые были разнесены воздушными потоками на сотни и тысячи километров, оказав негативное воздействие на здоровье людей и окружающую среду

A black and white photograph showing several workers in protective gear and hard hats pulling on ropes attached to a large, dark, rectangular metal structure. The structure is being moved or positioned. In the background, there are industrial buildings, including a prominent cooling tower with a spiral staircase on top, and a tall lattice tower. The scene is outdoors, likely at the Chernobyl site.

# Ликвидация аварии

Ликвидация последствий началась оперативно. Примерно через час после взрыва были ликвидированы основные очаги пожара, к 06.30 он был полностью потушен

**Первыми ликвидаторами и первыми же жертвами последствий катастрофы** стали работники АЭС, отключавшие оборудование, разгребавшие завалы и пытавшиеся локализовать очаги возгорания. Общее количество ликвидаторов составляло более 600 тысяч человек

**Последствия Чернобыльской катастрофы ликвидируются до сих пор, спустя более 30 лет после аварии:** заболевания, связанные с радиоактивным загрязнением, социально-экономический ущерб, косвенный социально-психологический ущерб



## Переселение населения и создание зоны отчуждения

На следующий день после аварии было эвакуировано население города Припять, построенного при электростанции, а так же других населенных пунктов в радиусе 10 километров от места аварии. Позднее была организована 30-километровая зона отчуждения, из которой в общей сложности было отселено 200 000 человек

# Экстремальный туризм

Прогулка по Чернобылю – это экстремальный туризм в зону отчуждения. Ежегодно тысячи туристов посещают прилегающие к Чернобыльской АЭС территории

В основном это экскурсии с гидом, проходящие по специальным заранее утвержденным туристическим маршрутам. Такая прогулка по Чернобылю считается максимально безопасной при условии соблюдения всех правил



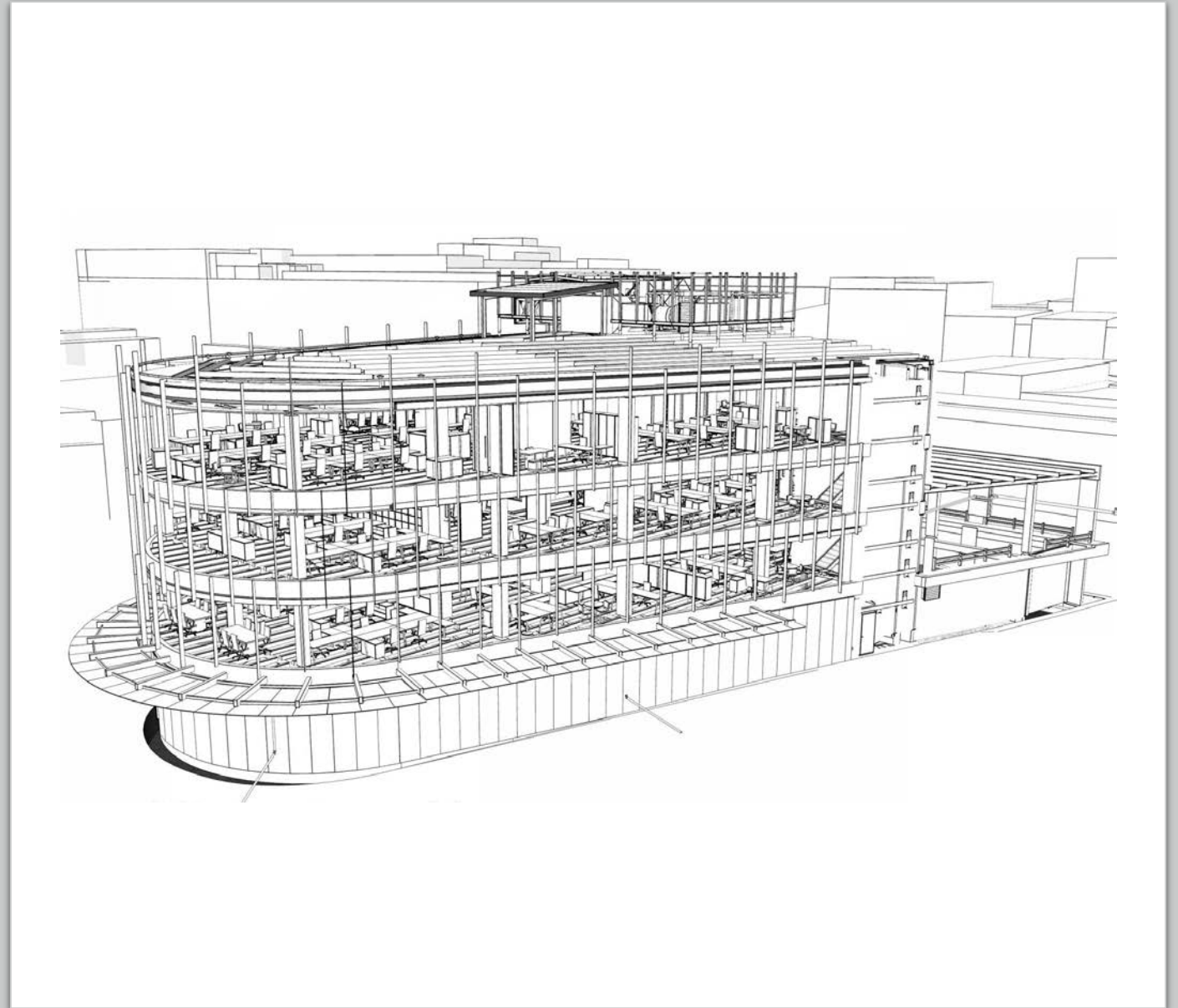
## Музей атомной науки и памяти трагедии на Чернобыльской атомной электростанции

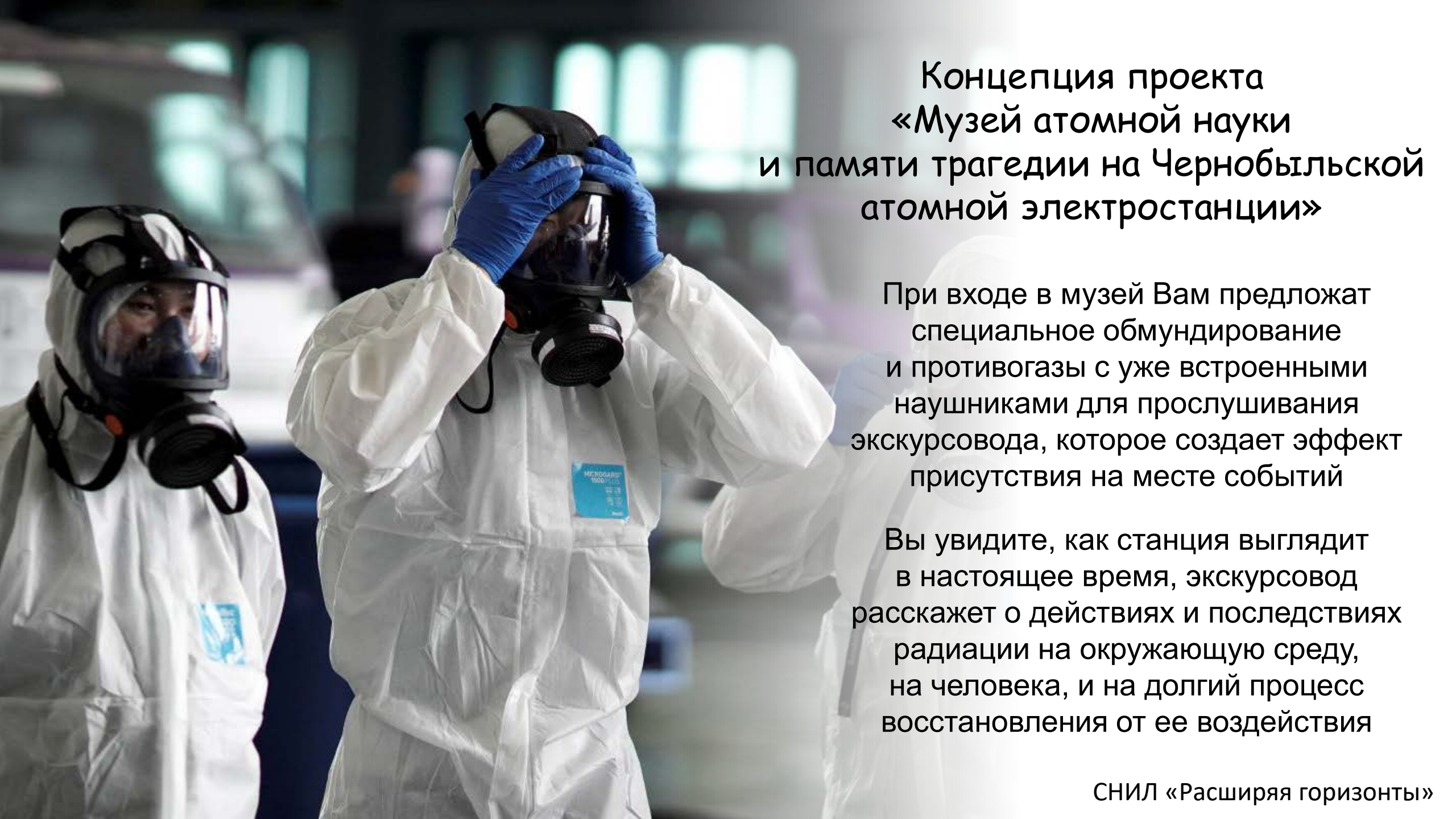
Будущий музей планируется расположить в Гомельской области, которая больше всего пострадала из-за последствий аварии. Лучше всего для этого подходит областной центр – Гомель. Именно отсюда начинаются все экскурсии в белорусский сектор зоны отчуждения

Зайдя в здание музея, Вы полностью окунетесь в атмосферу Чернобыля. Музейная выставка будет оснащена современными аудиовизуальными, электронными информационно-справочными техническими средствами, которые расширяют хронологические и тематические рамки музея

### **Структура музея:**

- 4 тематических зала
- выставочное помещение (арт-пространство) для организации мероприятий различного формата
- конференц-зал с возможностью трансформации в кинозал
- экспериментальная лаборатория
  - сувенирный магазин
- административные помещения





## Концепция проекта «Музей атомной науки и памяти трагедии на Чернобыльской атомной электростанции»

При входе в музей Вам предложат специальное обмундирование и противогазы с уже встроенными наушниками для прослушивания экскурсовода, которое создает эффект присутствия на месте событий

Вы увидите, как станция выглядит в настоящее время, экскурсовод расскажет о действиях и последствиях радиации на окружающую среду, на человека, и на долгий процесс восстановления от ее воздействия



Концепция проекта «Музей атомной науки  
и памяти трагедии на Чернобыльской АЭС»

## Первый зал «ЧАЭС и город Припять до аварии»

На экспозиции будут представлены:  
рабочий процесс  
на станции до аварии;  
фото- и видеоматериалы,  
которые запечатлели первые годы  
работы станции и строительство  
города для энергетиков;  
быт простых жителей;  
особенности разных атомных  
электростанций по всему миру



СНИЛ «Расширяя горизонты»

Концепция проекта «Музей атомной науки  
и памяти трагедии на Чернобыльской АЭС»

## Второй зал «Авария на ЧАЭС»

Представлен платформой  
с 360-градусным экраном  
Посетители окажутся в эпицентре  
трагедии 26 апреля:  
момент аварии; происходящие  
процессы в реакторе; героические  
и самоотверженные действия  
работников станции при ликвидации  
возникшего пожара

СНИЛ «Расширяя горизонты»



Тел. 220-55-00

26.04.86 № 1789-2с 05-07

На № \_\_\_\_\_ от \_\_\_\_\_

Об аварии на блоке № 4  
Чернобыльской АЭС

СРОЧНОЕ ДОНЕСЕНИЕ

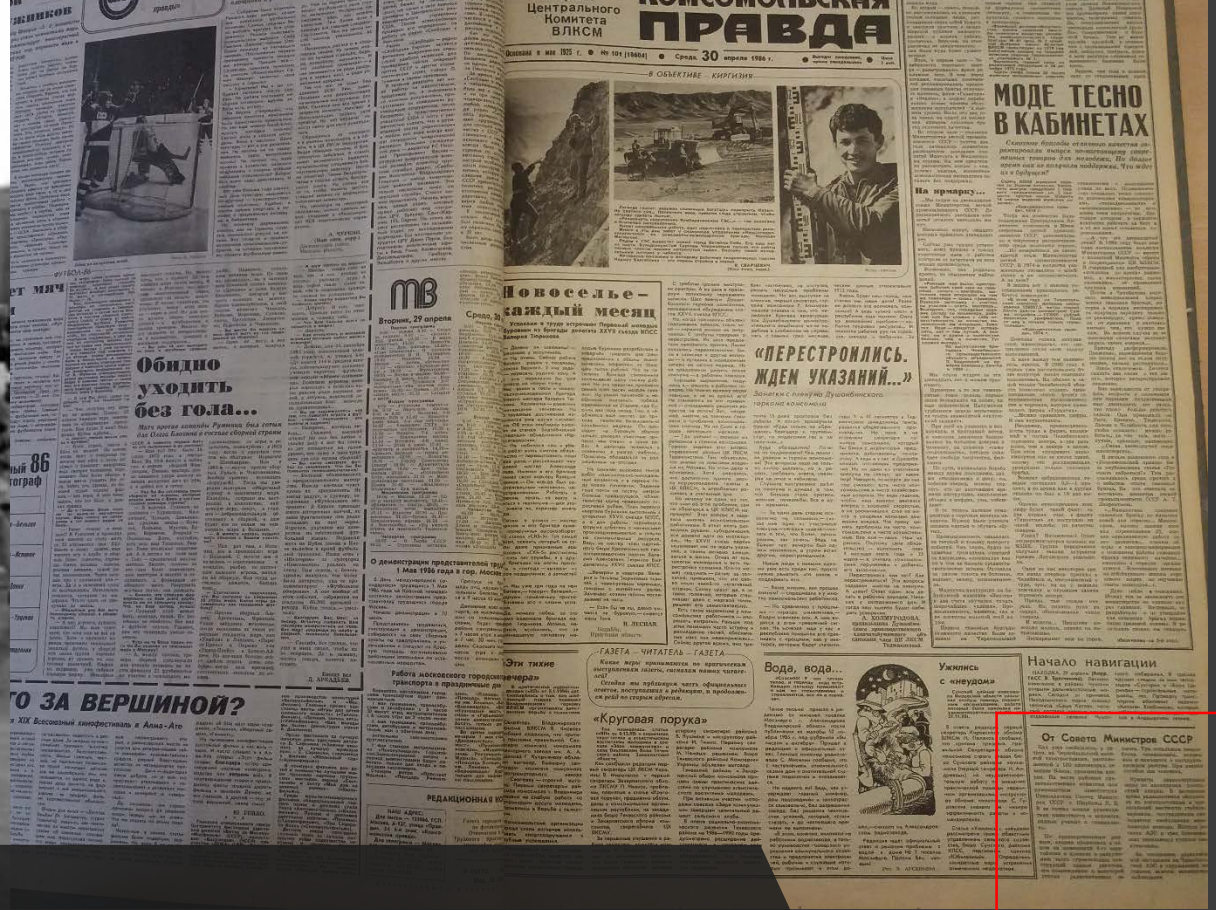
26.04.86 г. в I час 21 мин. при выводе энергоблока № 4 Чернобыльской АЭС в плановый ремонт, после остановки реактора произошел взрыв в верхней части реакторного отделения.

По сообщениям директора Чернобыльской АЭС при взрыве произошло обрушение крыши и части стеновых панелей реакторного отделения, нескольких панелей крыши машинного зала и блока вспомогательных систем реакторного отделения, а также возгорание кровли.

В 3 часа 30 мин. возгорание было ликвидировано.

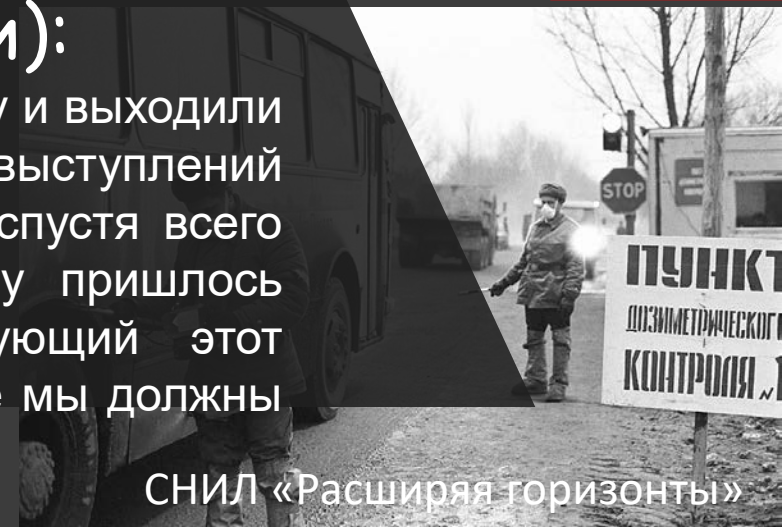


# Концепция проекта «Музей атомной науки и памяти трагедии на Чернобыльской АЭС»



## Рассказ о первых днях трагедии (уроки истории):

в том числе вырезки из советских газет, которые умалчивали эту катастрофу и выходили с дежурными заголовками; видеонарезки трансляций: первых выступлений телеведущих, которые объявили об аварии; митинга 1 Мая, прошедший спустя всего пару дней после трагедии; выступление Михаила Горбачева, которому пришлось заявить всему миру о катастрофе. Другой материал, характеризующий этот напряженный момент в истории советского народа, и ошибки, про которые мы должны помнить, чтобы больше их не повторить



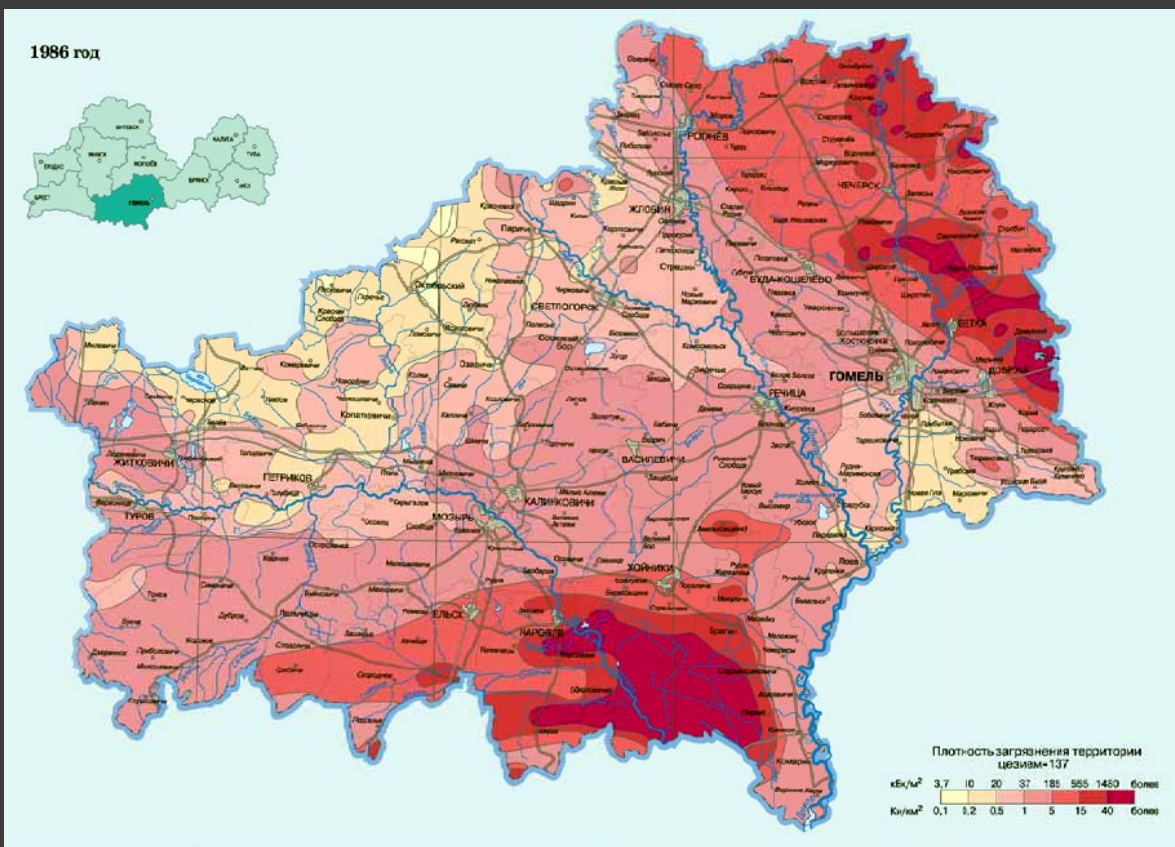
СНИЛ «Расширяя горизонты»

## Концепция проекта «Музей атомной науки и памяти трагедии на Чернобыльской АЭС»

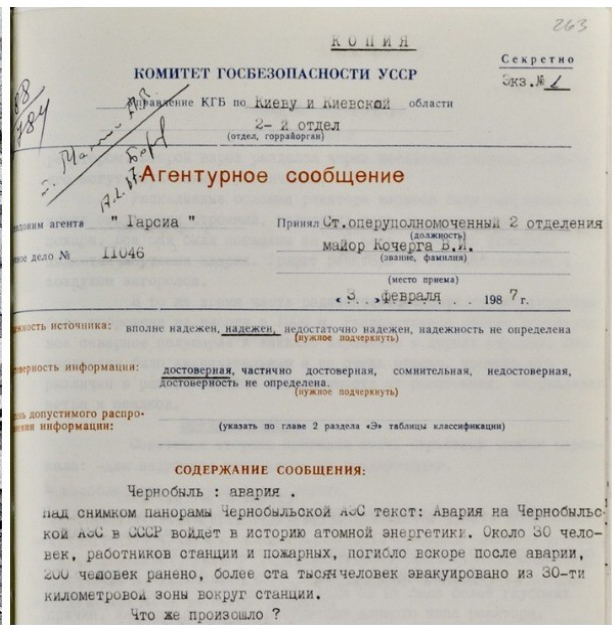
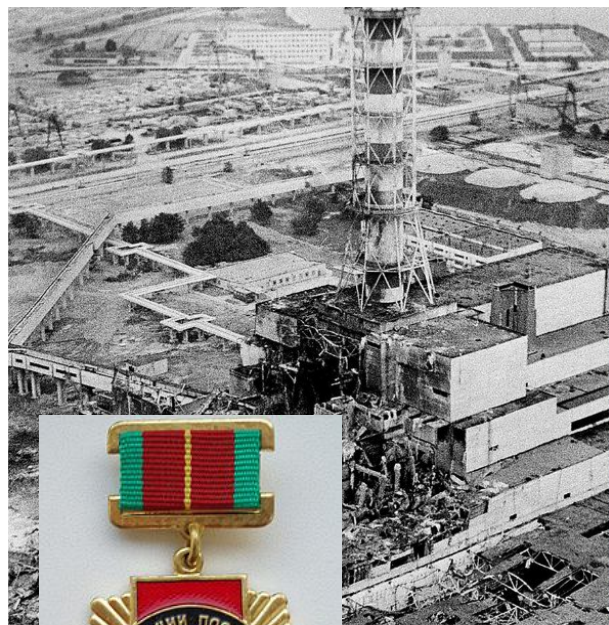
### ИНТЕРАКТИВНЫЕ ЭКСПОНАТЫ:

➤ карты радиационного загрязнения территории России, Украины и Беларуси, которая пострадала больше всех союзных республик, а также ряда европейских стран

➤ миниатюрная копия 4-го энергоблока Чернобыльской АЭС для возможности ознакомления с процессами, происходящими в энергоблоке под защитным куполом

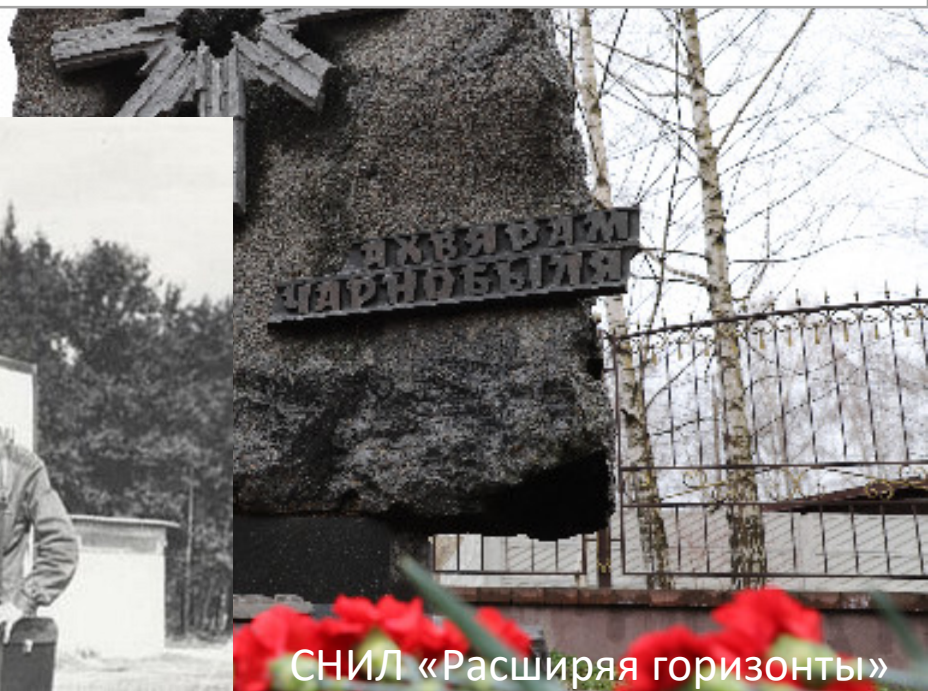


# Концепция проекта «Музей атомной науки и памяти трагедии на Чернобыльской АЭС»



## Третий зал «Герои-ликвидаторы аварии на ЧАЭС»

Самая эмоционально-тяжелая часть экспозиции, где будут представлены материалы и документы по ликвидации аварии, постоянно транслироваться имена героев, которые ценой своей жизни спасали страну и весь мир



Концепция проекта «Музей атомной науки  
и памяти трагедии на Чернобыльской АЭС»

На экспозиции будут представлены  
личные вещи ликвидаторов последствий  
аварии на Чернобыльской АЭС  
и копии вещей, оставленных жителями  
при эвакуации

СНИЛ «Расширяя горизонты»

## Концепция проекта «Музей атомной науки и памяти трагедии на Чернобыльской АЭС»



### Четвертый зал «Мирный атом»

Аудитория познакомится с историей и будущим атомной энергии: от ранних исследований в области радиации до сегодняшнего мирного использования ядерных технологий, которые служат человеку в самых разных сферах жизни – медицине, исследовании космоса, энергетике, сельском хозяйстве, науке и искусстве

Отдельная локация будет посвящена работе Белорусской атомной электростанции и белорусской ядерной науке

СНИЛ «Расширяя горизонты»

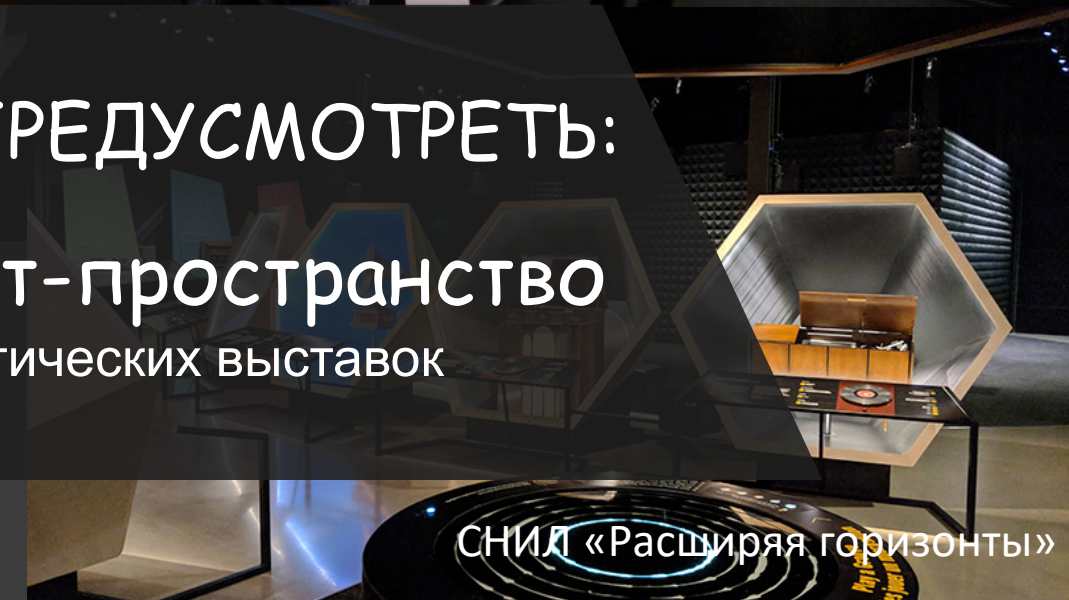


Концепция проекта «Музей атомной науки  
и памяти трагедии на Чернобыльской АЭС»



**В СТРУКТУРЕ МУЗЕЯ НЕОБХОДИМО ПРЕДУСМОТРЕТЬ:**

- 1. Выставочное помещение или арт-пространство**  
для организации культурных мероприятий и тематических выставок



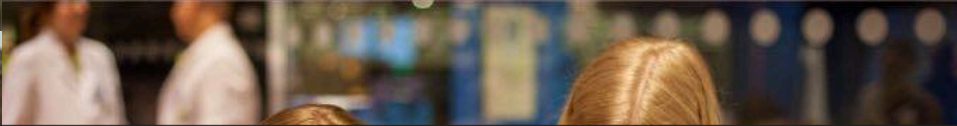
СНИЛ «Расширяя горизонты»





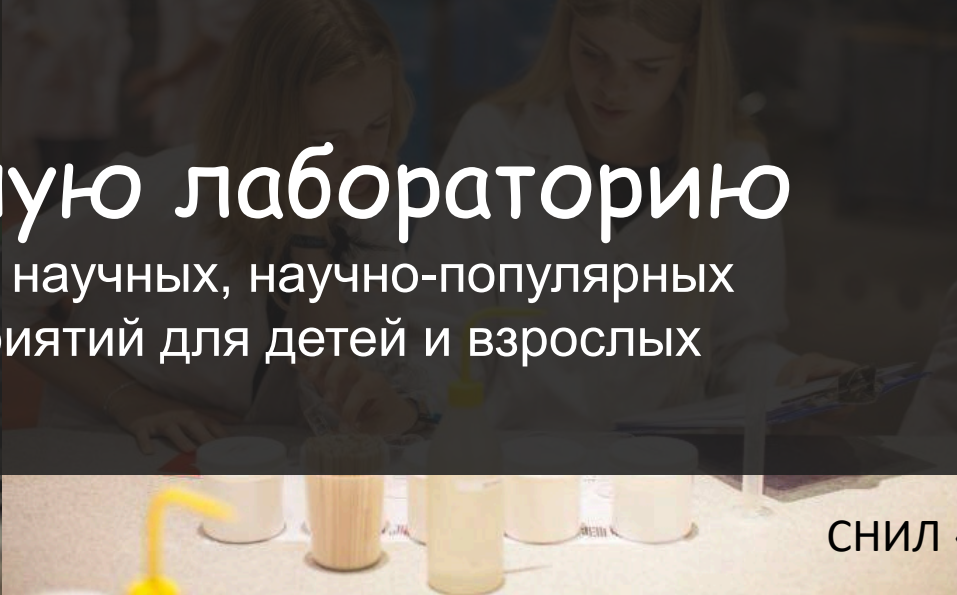
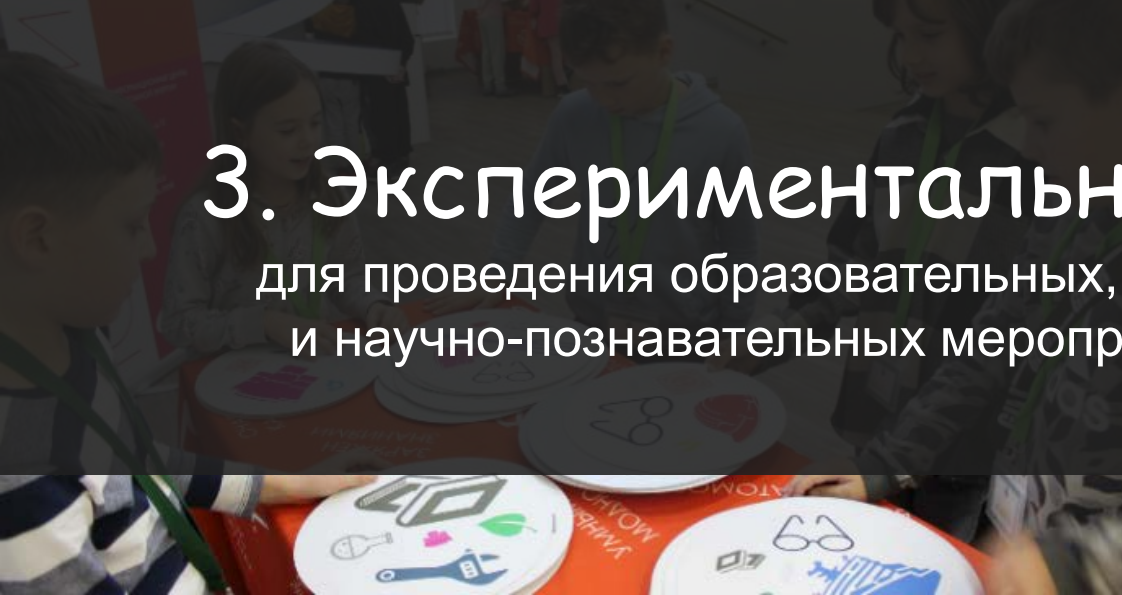
## 2. Конференц-зал

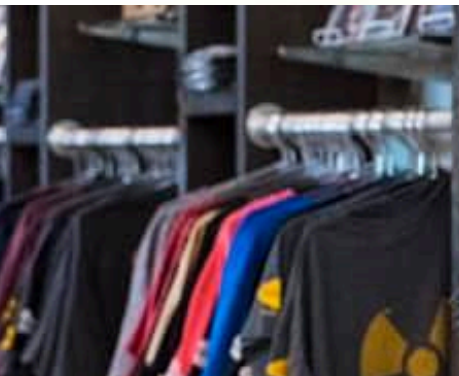
современный, хорошо оборудованный зал для проведения конференций, кинопоказов, презентаций, деловых игр, круглых столов, лекций и других активностей



# 3. Экспериментальную лабораторию

для проведения образовательных, научных, научно-популярных и научно-познавательных мероприятий для детей и взрослых





## 4. Сувенирный магазин

с тематическими товарами (книги, майки, кружки, игрушки, модели атомов и др.) и белорусскими сувенирами

Концепция проекта «Музей атомной науки  
и памяти трагедии на Чернобыльской АЭС»

# ПАРТНЕРЫ



ГОСУДАРСТВЕННЫЙ КОМИТЕТ  
**ГКНТ**  
ПО НАУКЕ И ТЕХНОЛОГИЯМ



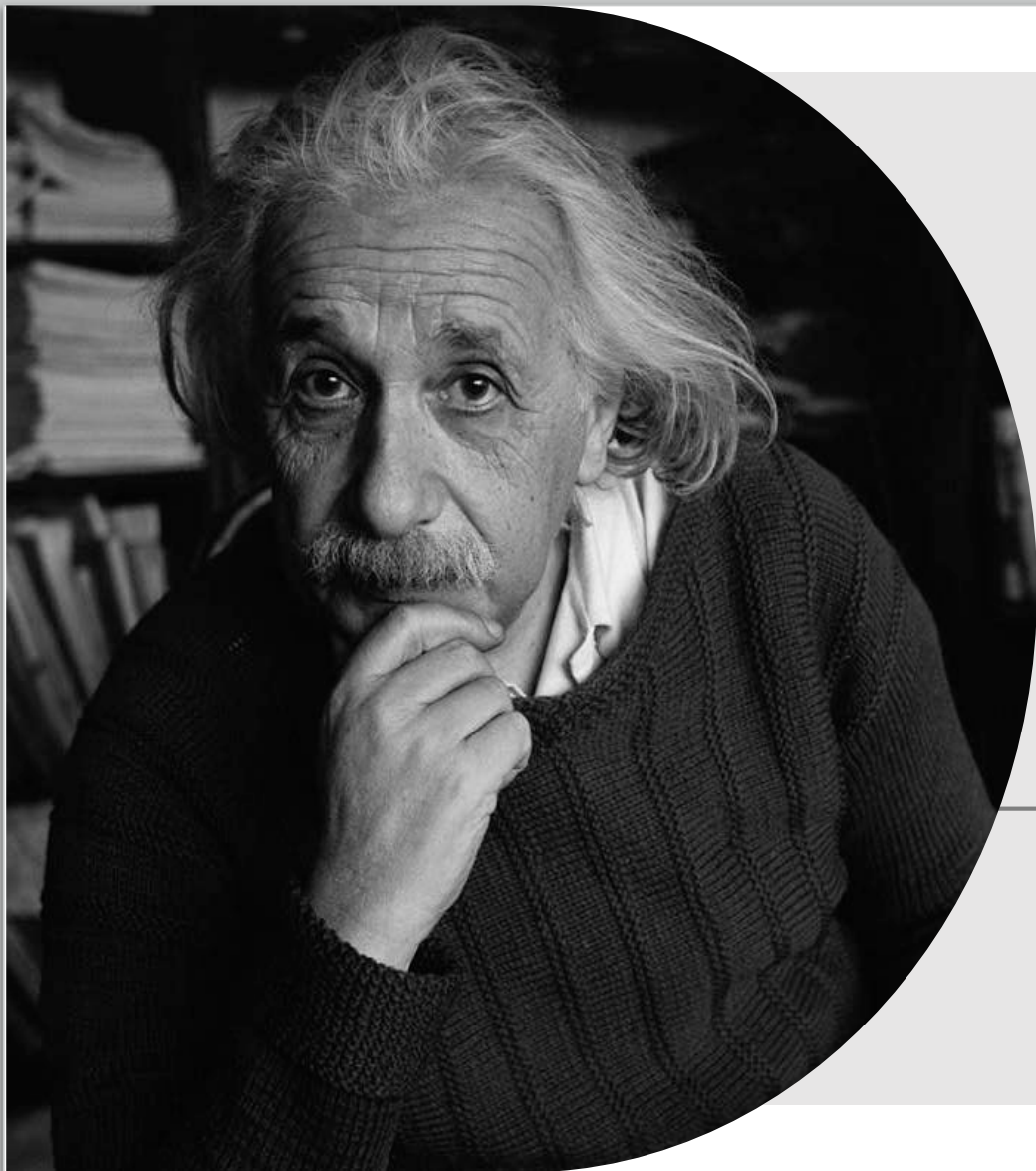
**ИЦАЭ**  
информационные центры  
по атомной энергии

СНИЛ «Расширяя горизонты»

## ЗАКЛЮЧЕНИЕ

### Музей атомной науки и памяти трагедии на Чернобыльской атомной электростанции

станет местом сохранения исторической  
памяти о катастрофе 1986 года,  
а также интерактивной образовательной  
средой, которая позволит в неформальной  
обстановке сделать восприятие науки и  
современных технологий более  
доступным для широкой публики и создать  
основания для более позитивного  
восприятия развития атомной энергии  
в настоящем и будущем



“ Высвобождение атомной энергии изменило всё, кроме нашего мышления... Решение этой проблемы лежит в сердце человечества. Если бы я мог это предвидеть, я бы стал часовщиком ”

---

Альберт Эйнштейн